



Computergrafik und optische Speichermedien

Gesellschaft für moderne Archivierung und Büroorganisation mbH

CGM GmbH - Gessepfad 8 - 12305 Berlin

CGM GmbH - Hofebreite 9 - 06925 Annaburg

Zentrale

Filiale

Telefon: 030/7418015 -17 - Fax-Nr. 030/7419585

Telefon: 035385/31540 - Fax-Nr. 035385/31541

Plotter / Zubehör / Betriebsmittel
Techn. Kundendienst / Beratung
Sublimation / Werbeatikel / Druck
Mikrofilm / Geräte / Scanservice
Mercur[®] Vertrieb / Kartenwerke

UStID-Nr. DE136684259
Steuer-Nr. 29/430/3830

Web: www.cgm-gmbh.de
E-Mail: info@cgm-gmbh.de

Software - Plotter - Schneideplotter - Laminatoren - Transferpressen - Schneidegeräte - Scanner - Fräsen - Mikrofilm- und Scanservice -
Digitizer - Werkzeuge - Schneidefolien (auch gelocht) – Flock-, Flex-, Nylonfolien - Messer - Lamine - Plotterpapier - Stifte - Tinten -
Toner - Ersatzteile - Material + Geräte für den Sublimationsdruck sowie für Thermotransfer / Ecosolvent / Solvent / SolventJet Pro

Messer – Raker – Werkzeuge und Zubehör

→ [Aktionen und Sonderpreise unter www.cgm-gmbh.de](http://www.cgm-gmbh.de) ←

| | Seiten |
|--|----------------|
| Messer | 2 – 6 |
| ANA Express, Anagraph Aristo Tangentialmesser Grafityp CSR-466 (Tangentialmesser) CraftRobo Graphtec Schleppmesser Houston-Tangentialmesser (DMP60/T600) Iolone (Schleppmesser) + (Tangentialmesser) Mimaki Schleppmesser MUTOH Schleppmesser (SC Serie) MUTOH Schleppmesser (XP/ML Serie) Roland (CAMM), GCC, Grafityp ecom2 SummaSign + SummaCut (D - Serie) SummaSign (T - Serie) | |
| Messerhalter | 6 – 7 |
| GCC Gerber Messer Graphtec Schleppmesser Houston-Tangentialmesser (DMP60/T600) Mimaki Schleppmesser MUTOH Schleppmesser (SC Serie) MUTOH Schleppmesser (XP/ML/IP Serie) Roland (CAMM), GCC, Grafityp ecom2, HELO SummaSign + SummaCut (D - Serie) SummaSign (T - Serie) | |
| Zubehör und Werkzeuge | 8 – 10 |
| Zubehör CraftRobo | |
| Rollenregale / Rollenständer | 11 - 12 |
| Fax-Bestellformular | 13 |

Abbildungen einiger Produkte finden Sie im Internet im Bereich Werbetechnik unter:

www.cgm-gmbh.de

Zahlungs- und Lieferbedingungen National Preise netto (International siehe unter www.cgm-gmbh.de)

Standardversand: Verpackung/Konfektionierung nach Aufwand (max. EUR 5,00 pro Auftrag) zzgl. je Paket bis 2 kg EUR 6,20 bzw. je Paket bis 31,5 kg EUR 10,50; ab EUR 1500,00 Waren-Nettowert frei Haus (Speditionsendungen auf Anfrage). Besondere Bedingungen nach Vereinbarung. Mindermengenzuschlag von EUR 10,00 bei einem Waren-Nettowert unter EUR 100,00. Lieferungen an Neukunden per Vorkasse. Zahlung innerhalb von 10 Tagen mit 2 % Skonto; innerhalb von 20 Tagen rein netto; bei Sonderangeboten, Dienstleistungen und Geräten und Frei-Haus-Lieferungen sofort rein netto. Reklamationen können nur innerhalb von 14 Tagen nach Lieferung anerkannt werden. Unfrei gesandte Retouren werden nicht angenommen. Die Ware bleibt bis zur vollständigen Bezahlung unser Eigentum und steht unter verlängertem Eigentumsvorbehalt.



| Bezeichnung / geeignet für... | Bemerkung | Winkel | | Offset in mm | Bestell-Nr. | Preis in EUR pro Stck./Set | |
|-------------------------------|-----------|----------|-------|--------------|-------------|----------------------------|-------|
| | | Schneid- | Keil- | | | brutto | netto |

Messer

ANA Express, Anagraph

| | | | | | | | |
|-------------------------------------|--------------|-----|--|------|--------------|-------|-------|
| Standardmesser | Komp. Messer | 35° | | 0,28 | CGMS-40.8342 | 29,21 | 24,55 |
| kleine Schriften und dickere Folien | Komp. Messer | 45° | | 0,28 | CGMS-40.8340 | 29,21 | 24,55 |
| Sandstrahl- und Flockfolien | Komp. Messer | 60° | | 0,39 | CGMS-40.8341 | 29,21 | 24,55 |

Aristo Tangentialmesser

| | | | | | | | |
|--|--------------|-----|-----|--|--------------|-------|-------|
| Rot- und Maskierfilm, dünne Folien | Komp. Messer | 16° | 40° | | EMB-AR-1916 | 24,34 | 20,45 |
| | Komp. Messer | 16° | | | CGMS-40.8232 | 20,94 | 17,60 |
| Standard, norm. Folienschrift | Komp. Messer | 35° | 40° | | EMB-AR-1935 | 24,34 | 20,45 |
| | Komp. Messer | 35° | | | CGMS-40.8231 | 20,94 | 17,60 |
| Standard, norm. Folien/Schrift, Maskierfilm sehr zähe Folien (2 Schneiden, Schwertform) | Komp. Messer | 35° | 40° | | EMB-AR-1934 | 24,34 | 20,45 |
| | Komp. Messer | 35° | | | CGMS-40.8233 | 20,94 | 17,60 |
| Flockfolien, Textilfolien, Filz, Karton Sandstrahlfolien | Komp. Messer | 60° | 22° | | EMB-AR-1960 | 24,34 | 20,45 |
| | Komp. Messer | 60° | | | CGMS-40.8234 | 20,94 | 17,60 |

Grafityp CSR-466 (Tangentialmesser)

| | | | | | | | |
|----------|----------------|-----|--|--|------------------|-------|-------|
| Standard | Orig. Grafityp | 38° | | | CGM-CSR-466-T-38 | 82,11 | 69,00 |
| Standard | Orig. Grafityp | 43° | | | CGM-CSR-466-T-43 | 82,11 | 69,00 |

Graphtec Messer (passend für CraftRobo 100 und 200)

| | | | | | | | |
|---|----------------|-----|--|--|-----------|-------|-------|
| CraftRobo, Stahlmesser 0,9 mm CB09Robo ohne Feder (passend für CraftRobo 100 + 200, Messerhalter PHP 2682) | Orig. Graphtec | 45° | | | GT1901011 | 11,90 | 10,00 |
| CraftRobo, Stahlmesser 0,9 mm CB09Robo ohne Feder (passend für CraftRobo 100 + 200, Messerhalter PHP 2682) | Orig. Graphtec | 60° | | | GT1901017 | 11,90 | 10,00 |
| CraftRobo Messerset inkl., Messer- halter (Kunststoff), 1 Messer, 3 Distanzringe (R09305E) (passend für CraftRobo 200) | Orig. Graphtec | | | | GT1901013 | 25,88 | 21,75 |

Graphtec Schleppmesser (passend für alle Graphtec Schneideplotter außer CraftRobo) - Fortsetzung nächste Seite

| | | | | | | | |
|---|----------------|-----|-----|------|--------------|--------|--------|
| Standard, norm. Folien/Schrift 0,9 mm, 1 Stck. | Orig. Graphtec | 45° | | | CB09UA-1 | 36,18 | 30,40 |
| Standard, norm. Folien/Schrift 0,9 mm (5er Set) | Orig. Graphtec | 45° | | | CB09UA-5 | 157,08 | 132,00 |
| Standard, norm. Folien/Schrift mit Feder, 1 Stck. | Komp. Messer | 35° | | | CGMS-40.8415 | 29,22 | 24,55 |
| Standard, norm. Folien/Schrift, Maskierfilm, dünne Folien, 1 Stck. | Komp. Messer | 45° | 25° | 0,75 | EMB-GR-2615 | 47,48 | 39,90 |
| | Komp. Messer | 45° | 30° | 0,30 | EMB-GR-2617 | 47,48 | 39,90 |



| Bezeichnung / geeignet für... | Bemerkung | Winkel | | Offset in mm | Bestell-Nr. | Preis in EUR pro Stck./Set | |
|-------------------------------|-----------|----------|-------|--------------|-------------|----------------------------|-------|
| | | Schneid- | Keil- | | | brutto | netto |

Messer

Graphtec Schleppmesser (passend für alle Graphtec Schneideplotter) - Fortsetzung

| | | | | | | | |
|--|----------------|-----|-----|------|----------------|--------|--------|
| Standard, norm. Folien/Schrift, Maskierfilm, dünne Folien, mit Feder, 1 Stck. | Komp. Messer | 45° | 25° | 0,45 | EMB-GR-2609 | 47,48 | 39,90 |
| | Komp. Messer | 45° | 25° | 0,75 | EMB-GR-2615SP | 47,48 | 39,90 |
| Flock, Textilfolie, Filz, Karton, Sandstrahl, 1 Stck. | Komp. Messer | 55° | 25° | 0,45 | EMB-GR-2655 | 47,48 | 39,90 |
| | Komp. Messer | 60° | 25° | 0,75 | EMB-GR-2616 | 47,48 | 39,90 |
| Flock, Textilfolie, Filz, Karton, Sandstrahl, mit Feder, 1 Stck. | Komp. Messer | 60° | 25° | 0,75 | EMB-GR-2616SP | 47,48 | 39,90 |
| Sandstrahl, Flock, mit Feder, 0,9 mm, mit Feder, 1 Stck. | Komp. Messer | 60° | | | CGMS-40.8416 | 32,25 | 27,10 |
| Flock, Textilfolie, Sandstrahl, 0,9 mm, mit Feder, 1 Stck. | Orig. Graphtec | 60° | | | CB 09-K30-5 | 157,08 | 132,00 |
| kleine Details, dünne Folien, 1,5 mm (ohne Feder), 1 Stck. | Orig. Graphtec | 45° | | | CB 15U-1 | 48,20 | 40,50 |
| kleine Details, dünne Folien 1,5 mm (ohne Feder), 5er Set | Orig. Graphtec | 45° | | | CB 15U-5 | 160,65 | 135,00 |
| Sandstrahl, Flock 1,5 mm (5er Set) auch Reflexfolie | Orig. Graphtec | 60° | | | CB 15U-K30-5 | 160,65 | 135,00 |
| kleine Details, dünne Folien, mit Feder 1,5 mm (5er Set) | Orig. Graphtec | 45° | | | CB 15U-5SP | 217,77 | 183,00 |
| Sandstrahl, Flock, mit Feder 1,5 mm (5er Set) | Orig. Graphtec | 60° | | | CB 15U-K30-5SP | 217,77 | 183,00 |
| Keramikkmesser 1,5 mm (2er Set) zum Schneiden kleiner Zeichen (< 10 mm) auf Mono-Venyl Chlorid-Medien) | Orig. Graphtec | | | | CB 15UB-2 | 140,42 | 118,00 |
| Pouncing Werkzeug für Graphtec FC 7000 | | | | | GT1101019 | 352,24 | 296,00 |

Houston-Tangentialmesser (DMP60/T600)

| | | | | | | | |
|--|--------------|-----|-----|--|--------------|-------|-------|
| Standard, norm. Folienschrift Maskierfilm, dünne Folien | Komp. Messer | 36° | 25° | | EMB-HO-1635 | 29,22 | 24,55 |
| | Komp. Messer | 35° | | | CGMS-40.8430 | 20,94 | 17,60 |
| Flockfolien, Textilfolien, Filz, Karton Sandstrahlfolien | Komp. Messer | 60° | | | EMB-HO-1660 | 29,22 | 24,55 |
| | Komp. Messer | 60° | | | CGMS-40.8431 | 24,22 | 20,35 |

Ioline (Schleppmesser)

| | | | | | | | |
|--|--------------|-----|--|--|------------|-------|-------|
| Standardmesser, normale Folien/Schrift | Komp. Messer | 35° | | | CGMIOS-035 | 41,35 | 34,75 |
| kleine Schriften und dickere Folien | Komp. Messer | 45° | | | CGMIOS-045 | 41,35 | 34,75 |
| Sandstrahl- und Flockfolien | Komp. Messer | 60° | | | CGMIOS-060 | 41,35 | 34,75 |



| Bezeichnung / geeignet für... | Bemerkung | Winkel | | Offset in mm | Bestell-Nr. | Preis in EUR pro Stck./Set | |
|-------------------------------|-----------|----------|-------|--------------|-------------|----------------------------|-------|
| | | Schneid- | Keil- | | | brutto | netto |

Messer

Ioline (Tangentialmesser)

| | | | | | | | |
|--|--------------|-----|--|--|-------------|-------|-------|
| Standardmesser, normale Folien/Schrift | Komp. Messer | 35° | | | CGMIOT-035 | 47,80 | 40,17 |
| kleine Schriften und dickere Folien | Komp. Messer | 45° | | | CGMIOT-045 | 47,80 | 40,17 |
| kleine Schriften und dickere Folien | Komp. Messer | 45° | | | EMBIOT-1545 | 47,80 | 40,17 |
| Sandstrahl- und Flockfolien | Komp. Messer | 60° | | | CGMIOT-060 | 47,80 | 40,17 |

Mimaki Schleppmesser

| | | | | | | | |
|---|--------------|-----|-----|------|--------------|--------|---------|
| Maskierfilm, dünne Folien | Komp. Messer | 30° | 30° | 0,30 | EMB-MI-1230 | 28,03 | 23,55 |
| 3er Set | Orig. Mimaki | 30° | | 0,15 | SPB-0003 | 98,53 | 82,80 |
| Standard, norm. Folienschrift | Komp. Messer | 45° | 30° | 0,30 | EMB-MI-1245 | 28,03 | 23,55 |
| 3er Set | Orig. Mimaki | | | 0,30 | SPB-0001 | auf | Anfrage |
| 3er Set (neu) | Orig. Mimaki | | | 0,30 | SPB-0030 | auf | Anfrage |
| Standard, norm. Folienschrift | Komp. Messer | 40° | | 0,30 | CGMS-40.8460 | 20,94 | 17,60 |
| | Komp. Messer | 40° | | 0,15 | CGMS-40.8462 | 24,22 | 20,35 |
| Flockfolien, Textilfolien, Filz, Karton Sandstrahlfolien | Komp. Messer | 60° | | 0,30 | EMB-MI-1260 | 29,22 | 24,55 |
| 3er Set | Orig. Mimaki | 60° | | 0,75 | SPB-0005 | auf | Anfrage |
| | Komp. Messer | 60° | | 0,75 | CGMS-40.8461 | 24,22 | 20,35 |
| Reflexfolie (2er Set) | Orig. Mimaki | | | 0,75 | SPB-0006 | 171,36 | 144,00 |
| Fluoreszierende Folie (2er Set) | Orig. Mimaki | | | 0,50 | SPB-0007 | 98,53 | 82,80 |
| Messermix (3 Stück) – je 1 Messer aus folgenden Paketen - SPB0030 - SPB0005 - SPB0007 | | | | | | 98,53 | 82,80 |

MUTOH Schleppmesser (SC Serie)

| | | | | | | | |
|---|--------------|-----|-----|------|---------------|-------|-------|
| normale Folien/Schrift | Komp. Messer | 30° | 25° | 0,50 | EMB-MUSC-1131 | 28,03 | 23,55 |
| Kleine Schriften, Maskierfilm, dünne Folien | Komp. Messer | 45° | 25° | 0,50 | EMB-MUSC-1146 | 28,03 | 23,55 |
| Speziell kleine Schriften (mit Tiefenjustierer) | Komp. Messer | 45° | | 0,50 | CGMS-40.8551 | 25,59 | 21,50 |
| Sandstrahl, Flock, Textilfolien, Filz | Komp. Messer | 60° | 25° | 0,50 | EMB-MUSC-1161 | 28,03 | 23,55 |
| Sandstrahl, Flock, Textilfolien, Filz (mit Tiefenjustierer) | Komp. Messer | 60° | 25° | 0,50 | CGMS-40.8552 | 25,59 | 21,50 |

MUTOH Schleppmesser (XP/ML Serie)

| | | | | | | | |
|-------------------------------------|----------------|-----|-----|------|---------------|-------|-------|
| für Mutoh XP, Standard (2er Set) | Original Mutoh | 30° | | 0,50 | ZME-10034A | 51,17 | 43,00 |
| normale Folien/Schrift | Komp. Messer | 30° | 25° | 0,50 | EMB-MUXP-1130 | 28,03 | 23,55 |
| speziell kleine Schriften (2er Set) | Original Mutoh | 45° | | 0,50 | ZME-10034B | 51,17 | 43,00 |

weitere MUTHO Schleppmesser – Fortsetzung nächste Seite



| Bezeichnung / geeignet für... | Bemerkung | Winkel | | Offset in mm | Bestell-Nr. | Preis in EUR pro Stck./Set | |
|-------------------------------|-----------|----------|-------|--------------|-------------|----------------------------|-------|
| | | Schneid- | Keil- | | | brutto | netto |

Messer

MUTOH Schleppmesser (XP/ML Serie)

| | | | | | | | |
|---|----------------|-----|-----|------|---------------|--------|--------|
| Kleine Schriften, Maskierfilm, dünne Folien | Komp. Messer | 45° | 25° | 0,50 | EMB-MUXP-1145 | 28,03 | 23,55 |
| Speziell kleine Schriften (ohne Tiefenjustierer) | Komp. Messer | 45° | | 0,50 | CGMS-40.8550 | 25,59 | 21,50 |
| Sandstrahl, Flock, Textilfolien, Filz | Komp. Messer | 60° | | 0,50 | EMB-MUXP-1160 | 28,03 | 23,55 |
| Mutho Schleppmesser (IP210/220) nach Umbau, 3er Set | Original Mutho | | | | IP AH | 154,70 | 130,00 |

Roland (CAMP), GCC, Grafityp ecom2, HELO

| | | | | | | | |
|---|-------------------------|-----|-----|-------|---------------------------|-------|---------|
| Standard, norm. Folienschrift Maskierfilm, dünne Folien | Komp. Messer | 35° | 30° | 0,30 | EMB-RO-1335 | 24,22 | 20,35 |
| | Komp. Messer | 35° | | 0,25 | CGMS-40.8311 | 20,94 | 17,60 |
| 5er Set | Orig.-Qualität Roland | 35° | | 0,30 | ZEC-U-1005 | auf | Anfrage |
| Speziell kleine Schriften (Standardmesser bei GCC) | Komp. Messer | 45° | 30° | 0,30 | EMB-RO-1345 | 24,22 | 20,35 |
| | Komp. Messer | 45° | | 0,25 | CGMS-40.8312 | 20,94 | 17,60 |
| | Original GCC | 45° | | 0,25 | GCZZ00219A-1 | 28,56 | 24,00 |
| 3er Set | Premium-Qualität Roland | 45° | | 0,30 | ZEC-AA-1003 | auf | Anfrage |
| Flockfolien, Textilfolien, Filz, Karton Sandstrahlfolien | Komp. Messer | 60° | 30° | 0,30 | EMB-RO-1360 | 40,28 | 33,85 |
| | Komp. Messer | 60° | | 0,25 | CGMS-40.8313 | 32,25 | 27,10 |
| | Original GCC | 60° | | 0,50 | GCZZ00210OR-1 ≙ 221A-1 | 28,56 | 24,00 |
| 3er Set | Premium-Qualität Roland | 60° | | 0,30 | ZEC-SB-1003 | auf | Anfrage |
| Spezialmesser für GCC, dünnen Film und feine Details | Original GCC | 60° | | 0,25 | GCZZ00222A | 28,56 | 24,00 |
| Spezialmesser für GCC, feine Details | Original GCC | 60° | | 0,175 | GCZZ00233A | 28,56 | 24,00 |

SummaSign + SummaCut (D - Serie)

| | | | | | | | |
|---|--------------|-----|-----|------|--------------|-------|---------|
| Standard, norm. Folienschrift Maskierfilm, dünne Folien (1,5 mm Ø) | Komp. Messer | 34° | 25° | 0,45 | EMB-SUD-1645 | 23,15 | 19,45 |
| | Komp. Messer | 35° | | 0,42 | CGMS-40.8432 | 20,94 | 17,60 |
| 5er Set (1,5 mm Ø) | Orig. Summa | 36° | | | SU-391-360-D | auf | Anfrage |
| Flockfolien, Textilfolien, Filz, Karton Sandstrahlfolien (2,0 mm Ø, Sonderhalter) | Komp. Messer | 60° | 25° | 0,90 | EMB-SUD-1666 | 26,48 | 22,25 |
| 5er Set (2,0 mm Ø, Sonderhalter) | Orig. Summa | 60° | | | SU-391-358-D | auf | Anfrage |
| Sandstrahlfolien und Flockfolien (1,5 mm) | Komp. Messer | 60° | | 0,75 | CGMS-40.8434 | 32,25 | 27,10 |



| Bezeichnung / geeignet für... | Bemerkung | Winkel | | Offset in mm | Bestell-Nr. | Preis in EUR pro Stck./Set | |
|-------------------------------|-----------|----------|-------|--------------|-------------|----------------------------|-------|
| | | Schneid- | Keil- | | | brutto | netto |

Messer

SummaSign (T - Serie)

| | | | | | | | |
|---|--------------|-----|-----|------|--------------|-------|-------|
| Standard, norm. Folienschrift Maskierfilm, dünne Folien | Komp. Messer | 36° | 25° | | EMB-SUT-1736 | 29,22 | 24,55 |
| | Komp. Messer | 35° | | | CGMS-40.8435 | 20,94 | 17,60 |
| | Orig. Summa | 36° | | | SU-390-549-T | 30,94 | 26,00 |
| Speziell kleine Schriften und dickere Folien | Komp. Messer | 45° | | | CGMS-40.8437 | 20,94 | 17,60 |
| Flockfolien, Textilfolien, Filz, Karton Sandstrahlfolien | Komp. Messer | 60° | 25° | 0,90 | EMB-SUT-1766 | 29,22 | 24,55 |
| | Komp. Messer | 60° | | | CGMS-40.8436 | 24,22 | 20,35 |
| | Orig. Summa | 60° | | | SU-390-550-T | 38,08 | 32,00 |

Hier nicht aufgeführte Messer und Messerhalter bitte anfragen!

Messerhalter

(Fortsetzung nächste Seite)

| Bezeichnung | Bemerkung | Bestell-Nr. | Preis in EUR pro Stck. | |
|-------------|-----------|-------------|------------------------|-------|
| | | | brutto | netto |

GCC

| | | | | |
|---|--------------|---------|--------|--------|
| Messerhalter für Jaguar, Puma, GRC Lynx | Original GCC | 40.8319 | 130,90 | 110,00 |
|---|--------------|---------|--------|--------|

Gerber Messer

| | | | | |
|---|--|--------|--------|-------|
| Gerber Messerhalter für HS 750, tangential, 4B und Sprint | | Gerber | 118,41 | 99,50 |
|---|--|--------|--------|-------|

Graphtec Messer (passend für CraftRobo 100 und 200)

| | | | | |
|---|-------------------|------------|-------|-------|
| Messerhalter 0,9 mm PHP2682S2 für CraftRobo | Original Graphtec | GT19010016 | 49,98 | 42,00 |
|---|-------------------|------------|-------|-------|

Graphtec Schleppmesser (passend für alle Graphtec Schneideplotter)

| | | | | |
|---|-------------------|---------------|-------------|-------------|
| Messerhalter für 0,9 mm Messer mit Feder, Kunststoff <i>Klassifizierung blau</i> | Original Graphtec | PHP32-CB09N | 177,31 | 149,00 |
| Messerhalter für 0,9 mm Messer Metall für magnetische Halterung | Original Graphtec | PHP31-CB09-1 | auf Anfrage | auf Anfrage |
| Messerhalter für 1,5 mm Messer, Kunststoff <i>Klassifizierung rot</i> | Original Graphtec | PHP32-CB15N | 177,31 | 149,00 |
| Messerhalter für 1,5 mm Messer ohne Feder, aus Messing <i>Klassifizierung rot</i> | Original Graphtec | PHP31-CB15-1 | 157,08 | 132,00 |
| Messerhalter für 1,5 mm Messer mit Feder, Messing (CB15U-SP für Plotter GX300AP) | Original Graphtec | PHP33-CB15 | 205,87 | 173,00 |
| Messerhalter für 1,5 mm Messer mit Feder, Messing <i>Klassifizierung grün</i> | Original Graphtec | PHP31-CB15B-1 | auf Anfrage | auf Anfrage |



| Bezeichnung | Bemerkung | Bestell-Nr. | Preis in EUR pro Stck. | |
|-------------|-----------|-------------|------------------------|-------|
| | | | brutto | netto |

Messerhalter

Houston-Tangentialmesser (DMP60/T600)

| | | | | |
|---|------------|-------------|-------|-------|
| Cutterholder für Houston-T-Messer-Plotter | Kompatibel | EMB-HO-1680 | 96,75 | 81,30 |
|---|------------|-------------|-------|-------|

Mimaki Schleppmesser

| | | | | |
|--|-----------------|-------------|--------|-------------|
| Messerhalter | Original Mimaki | SPB-0090 | 179,69 | 151,00 |
| Cutterholder (spez.f. EMB-MI-1230,1245,1260) | Kompatibel | EMB-MI-1280 | 96,75 | 81,30 |
| Kugelschreiberadapter für Mimakiplotter | | | | auf Anfrage |

MUTOH Schleppmesser (SC Serie)

| | | | | |
|---|----------------|------------|--------|--------|
| Messerhalter (SC) incl. 1 Messer 45°, 0,5 mm Offset | Original Mutoh | ZMY 10050B | 119,00 | 100,00 |
|---|----------------|------------|--------|--------|

MUTOH Schleppmesser (XP/ML/IP Serie)

| | | | | |
|---|----------------|------------|--------|--------|
| Messerhalter (XP) incl. 1 Messer 45°, 0,5 mm Offset | Original Mutoh | ZMY 10034B | 179,69 | 151,00 |
| Mutho Schleppmesser (IP 210/220), Umbau zum Schneideplotter - Messerhalter (IP) | Original Mutoh | | 221,34 | 186,00 |

Roland (CAMM), GCC, Grafityp ecom2

| | | | | |
|---|-----------------|-------------|--------|--------|
| Cutterholder justierbar, Metallausführung | Original Roland | XDCH2 | 132,09 | 111,00 |
| Cutterholder justierbar, Metallausführung | Kompatibel | EMB-RO-1380 | 81,52 | 68,50 |

SummaSign + SummaCut (D – Serie)

| | | | | |
|--|------------|--------------|-------|-------|
| Cutterholder für 35° Messer (Standardhalter) | Kompatibel | EMB-SUD-1688 | 80,92 | 68,00 |
| Cutterholder für 60° Messer (Sonderhalter) | Kompatibel | EMB-SUD-1668 | 65,45 | 55,00 |

SummaSign (T – Serie)

| | | | | |
|----------------------------------|----------------|--------------|-------|-------|
| Cutterholder für Summa T - Serie | Original Summa | SU-391-663-T | 99,96 | 84,00 |
| | Kompatibel | EMB-SUT-1780 | 96,81 | 81,35 |



| Bezeichnung | Bestell-Nr. | Preis in EUR pro Stck. | |
|-------------|-------------|------------------------|-------|
| | | brutto | netto |

Zubehör und Werkzeuge

(Fortsetzung nächste Seite)

Rakel / Walze

| | | | |
|--|--------|-------|-------|
| Plastikrakel GOLD (3M) | 07981 | 10,12 | 8,50 |
| Plastikrakel, weich, Blau | 07981B | 5,95 | 5,00 |
| Plastikrakel, hart, Farbe: je nach Verfügbarkeit | 07979 | 2,74 | 2,30 |
| Filzandrückrakel, hart, meliert | 07971 | 6,01 | 5,05 |
| Filzandrückrakel, „Der Weiche“ | 07971W | 2,62 | 2,20 |
| Plastikrakel Xcut mit Gummilippe | 07980 | 6,38 | 5,36 |
| Easy Mount (Spezialrakel aus Kunststoff mit integrierter Gummirolle) | 16317 | 8,69 | 7,30 |
| Andruckwalze, Breite: 150 mm, Ø der Rolle: 50 mm | 07956 | 39,52 | 33,21 |
| Andruckwalze, Breite: 75 mm, Ø der Rolle: 50 mm | 08018 | 30,18 | 25,36 |

Scalpell / Abschneider

| | | | |
|---|-------|-------|-------|
| Scalpell, für feine Schneidearbeiten, mit schräg-spitzer Klinge | 07957 | 7,65 | 6,43 |
| Klingen für Scalpell, 10 Stck. je Packung | 07958 | 21,25 | 17,86 |
| Papier- und Folienabschneider, 0,20 mm, aus Polysterol | 07961 | 7,49 | 6,29 |

Nadel

| | | | |
|---|-------|-------|-------|
| Verklebenadel zum Entgittern von Schneideobjekten | 07959 | 25,24 | 21,21 |
|---|-------|-------|-------|

Radierer / Zapper

| | | | |
|--|-------|--------|--------|
| MBX Venyl Zapper, Werkzeug zum Entfernen von Folien von glatten Oberflächen Freie Drehzahl: 3.200 U/min; Netzspannung: 240 Volt AC; Stromaufnahme: 2,3 A; Nettogewicht: 1,9 kg – (Abverkauf) | 16064 | 474,81 | 399,00 |
| Ersatzradierer für MBX Venyl Zapper – (Abverkauf) | 16301 | 35,70 | 30,00 |
| Folienradierer, Ø 88 mm, bis 4000 RPM, a. für Bohrmaschinen | 12341 | 36,41 | 30,60 |
| Adapter für Bohrmaschinen | 12350 | 33,56 | 28,20 |

Pinzette

| | | | |
|--|-------|-------|-------|
| EMBLEM Pinzette gerade, spitz, Länge: 125 mm | 08086 | 18,69 | 15,71 |
| EMBLEM Pinzette gebogen | 12315 | 22,96 | 19,29 |
| EMBLEM Pinzette negativ | 12316 | 49,90 | 41,93 |

Entferner / Reiniger

| | | | |
|--|------------|--------|-------|
| Kleber-Entferner, Spezialreiniger, 500 ml PET-Fl. M. Spraykopf, Orangenduft | 07968 | 12,14 | 10,20 |
| Citrus-Reiniger, Sprayflasche 400 ml, neutraler Hochleistungsreiniger für Färb- und Klebstoffrückstände, Graffiti | 12339 | 16,36 | 13,75 |
| Intensiv-Reiniger, 5-Liter-Gebinde, neutraler Hochleistungsreiniger für Farb- und Klebstoffrückstände, Graffiti | 12340 | 116,03 | 97,50 |
| Flockentferner incl. Pipette, versand nur in Gebinden von 5 Flaschen oder Einzelflaschen abholen (Gefahrgut), je 1000 ml | CGM-I-1043 | 29,87 | 25,10 |
| Einzelflaschen inkl. Gefahrguttransport, je 1000 ml | | 44,01 | 36,98 |

Schneideunterlage

| | | | |
|--|-------|--------|--------|
| CUT MAT, Schneideunterlage 62 cm x 45 cm | 08022 | 43,79 | 36,80 |
| CUT MAT, Schneideunterlage 90 cm x 60 cm | 08023 | 76,40 | 64,20 |
| CUT MAT, Schneideunterlage 100 cm x 200 cm | 08024 | 339,15 | 285,00 |



| Bezeichnung | Bestell-Nr. | Preis in EUR pro Stck. | |
|-------------|-------------|------------------------|-------|
| | | brutto | netto |

Zubehör und Werkzeuge

(Fortsetzung nächste Seite)

Bürste

| | | | |
|---------------|-------|-------|-------|
| Nieten-Bürste | 12365 | 84,14 | 70,71 |
|---------------|-------|-------|-------|

Farbfächer

| | | | |
|--------------------|-------|-------|-------|
| RAL-Farbfächer | 08163 | 20,05 | 16,85 |
| HKS-Farbfächer "K" | 08164 | 29,16 | 24,50 |

Klebeband

| | | | |
|--|-------|--------|--------|
| Easy Tape Klebeband, 400 µ Transferkleber, für Banner und Textilien, VE, 5 Stck.; 25 mm x 25 m | 17053 | 127,93 | 107,50 |
| Easy Tape Klebeband, 400 µ Transferkleber, für Banner und Textilien, VE, 5 Stck.; 40 mm x 25 m | 17054 | 235,03 | 197,50 |

HeatCut

| | | | |
|--|-------|-------|-------|
| EMBLEM HeatCut (Schneide extra bestellen!), handliches Heißschneidegerät | 15180 | 69,62 | 58,50 |
| Schneide für EMBLEM HeatCut | 15181 | 18,56 | 15,60 |

Applicationspapierspender

| | | | |
|--|-------|--------|--------|
| EMBLEM Applicationspapierspender, 75 cm breit | 08149 | 108,89 | 91,50 |
| EMBLEM Applicationspapierspender, 125 cm breit | 12329 | 177,91 | 149,50 |

Teflonfolie / Teflonband

| | | | |
|---|--------------------|-------|-------|
| Teflonfolie, Bogen 40 cm x 33 cm zum Abdecken | 456-S-800875 | 11,07 | 9,30 |
| Teflonfolie, Bogen 40 cm x 50 cm zum Abdecken | 456-Teflon Bogen 1 | 16,66 | 14,00 |
| Teflonfolie, Bogen 38 cm x 38, selbstklebend | 456-Teflon Bogen 2 | 13,61 | 11,44 |
| Teflonfolie, Bogen 35 cm x 45, selbstklebend | 456-Teflon Bogen 3 | 14,85 | 12,48 |
| Teflonfolie, Bogen 40 cm x 50, selbstklebend | 456-Teflon Bogen 4 | 18,56 | 15,60 |
| Teflonband mit Gummizug für Cappressen | | 30,94 | 26,00 |

Schutzpapier / Abdeckpapier

| | | | |
|---|-----------------------|------|------|
| Transfer-Schutzpapier / Abdeckpapier, auf Rolle, vorhandene Perforation zum Abtrennen in 20 Bögen á 38 cm x 42 cm | 456-C-Transfer-Schutz | 3,57 | 3,00 |
|---|-----------------------|------|------|



| Bezeichnung | Bestell-Nr. | Preis in EUR pro Stck. | |
|-------------|-------------|------------------------|-------|
| | | brutto | netto |

Zubehör und Werkzeuge

(Fortsetzung)

Zubehör für CrafoRobo

| | | | |
|---|----------------|-------|-------|
| Karton auf Trägermaterial, für Gruß- und Visitenkarten, DIN A4, weiß, 10 Blätter | 456-CR09001E | 14,46 | 12,15 |
| Karton ohne Trägermaterial, für Gruß- und Visitenkarten, DIN A4, weiß, 15 Blätter | 456-CR09002E | 13,09 | 11,00 |
| selbstklebende Gloss-Folie, wasserbeständig, für Etiketten mit Photoausdrucken, DIN A4, weiß, 5 Blätter | 456-CR09003E | 22,25 | 18,70 |
| Vinyl-Klebefolie, für Motive auf Fahrzeuge, Fenster usw., DIN A4, 1 x schwarz, 1 x weiß, 1 x blau (insg. 3 Blätter) | 456-CR09005E | 18,86 | 15,85 |
| Magnetfolie für alles, was auf einer ferromagnetischen Oberfläche haften soll, DIN A4, weiß, 2 Blätter | 456-CR09008E | 20,17 | 16,95 |
| Stifthalter für CrafoRobo für CC100-20E | 456-CR09302E | 11,84 | 9,95 |
| Stifthalter für CrafoRobo für CC200-20E | 456-CR09306E | 11,84 | 9,95 |
| Schneideunterlage, dient zur Unterlage für Material, was nicht auf einem Trägermaterial aufgebracht ist, bzw. zum Ausschneiden von Materialien 329 mm x 210 mm, 2 Blätter | 456-CR09307E | 20,17 | 16,95 |
| Schneideunterlage, dient zur Unterlage für Material, was nicht auf einem Trägermaterial aufgebracht ist, bzw. zum Ausschneiden von Materialien DIN A3, 2 Unterlagen/Pack | 456-CR09300-A3 | 55,87 | 46,95 |

Zahlungs- und Lieferbedingungen National Preise netto (International siehe unter www.cgm-gmbh.de)

Standardversand: Verpackung/Konfektionierung nach Aufwand (max. EUR 5,00 pro Auftrag) zzgl. je Paket bis 2 kg EUR 6,20 bzw. je Paket bis 31,5 kg EUR 10,50; ab EUR 1500,00 Waren-Nettowert frei Haus (Speditionssendungen auf Anfrage). Besondere Bedingungen nach Vereinbarung. Mindermengenzuschlag von EUR 10,00 bei einem Waren-Nettowert unter EUR 100,00. Lieferungen an Neukunden per Vorkasse. Zahlung innerhalb von 10 Tagen mit 2 % Skonto; innerhalb von 20 Tagen rein netto; bei Sonderangeboten, Dienstleistungen und Geräten und Frei-Haus-Lieferungen sofort rein netto. Reklamationen können nur innerhalb von 14 Tagen nach Lieferung anerkannt werden. Unfrei gesandte Retouren werden nicht angenommen. Die Ware bleibt bis zur vollständigen Bezahlung unser Eigentum und steht unter verlängertem Eigentumsvorbehalt.



| Bezeichnung | Bestell-Nr. | Preis in EUR pro Stck. | |
|-------------|-------------|------------------------|-------|
| | | brutto | netto |

Rollenregale / Rollenständer

System Rollenregale / Rollenständer

Durch Verwenden patentierter Halterungen, können Rollen mit einem Handgriff frontal entnommen und zurückgesteckt werden. Durch die, auf der Traverse verschiebbaren, QuickSnap-Halter fasst das System Rollen von ca. 10 cm bis Nennbreite, z.B. 102 cm. Die Clip-Arme können ohne Verschraubung an jede Position auf der Schiene verschoben werden. Die System Rollenregale/Rollenständer sind ab Lager mit je 24 oder 48 Clip-Armen bestückt. Die QuickSnap-Halter sind ganz einfach nachrüstbar und paarweise nachzubestellen.

Die Regale sind jederzeit an- und ausbaufähig, auch in Sondermaßen/-größen.

In dem Rollenregal lassen sich Medienrollen bis je 20 kg und max. 16 cm Durchmesser unterbringen.

SYSTEM Rollenregal Wandmontage

Snap-In-Mechanik, einseitig bestückbar, vorbereitet für 12 Rollen Rollenbreite 20 cm bis 102 cm

für 12 Rollen; Rollenbreite 20 cm bis 122 cm

für 12 Rollen; Rollenbreite 20 cm bis 132 cm

für 12 Rollen; Rollenbreite 20 cm bis 142 cm

für 12 Rollen; Rollenbreite 20 cm bis 152 cm

für 12 Rollen; Rollenbreite 20 cm bis 162 cm

für 12 Rollen; Rollenbreite 20 cm bis 172 cm



Abbildung ähnlich

| | | |
|-------|---------|--------|
| 18020 | 855,61 | 719,00 |
| 18153 | 943,67 | 793,00 |
| 18132 | 978,18 | 822,00 |
| 15010 | 1012,69 | 851,00 |
| 19546 | 1048,39 | 881,00 |
| 18105 | 1082,90 | 910,00 |
| 15777 | 1135,26 | 954,00 |

SYSTEM Rollenständer fahrbar

Snap-In-Mechanik, **beidseitig** bestückbar, vorbereitet für 24 Rollen Rollenbreite 20 cm bis 102 cm

für 24 Rollen; Rollenbreite 20 cm bis 122 cm

für 24 Rollen; Rollenbreite 20 cm bis 132 cm

für 24 Rollen; Rollenbreite 20 cm bis 142 cm

für 24 Rollen; Rollenbreite 20 cm bis 162 cm

für 24 Rollen; Rollenbreite 20 cm bis 172 cm

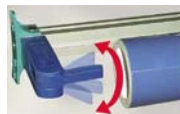


Abbildung ähnlich

| | | |
|-------|---------|---------|
| 11996 | 1188,81 | 999,00 |
| 18595 | 1307,81 | 1099,00 |
| 15008 | 1375,64 | 1156,00 |
| 15009 | 1432,76 | 1204,00 |
| 15681 | 1538,67 | 1293,00 |
| 16032 | 1583,89 | 1331,00 |

EXTRA Clip-Arm-Satz (2 Stck. QuickSnap-Halter)

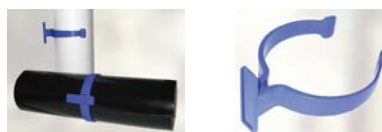
als Ersatz für defekte Clips oder als Zusatz, um mehrere Minirollen auf einer Schiene zu platzieren.



| | | |
|-------|-------|-------|
| 11997 | 22,02 | 18,50 |
|-------|-------|-------|

EASY Clamps – Materialklammern, gegen das Abrollen der Folien

Diese Klammern bewirken, dass sich das Material nicht mehr ungewollt von der Rolle abwickelt. Stabil und zugleich flexibel sind die Klammern sehr belastbar und für Rollen ab einem Durchmesser von ca. 7 cm geeignet. Für noch mehr Ordnung im Medienchaos sorgt ein kleines Beschriftungsfeld an der Vorderseite der Klammer. Mit diesem unscheinbaren, aber sehr praktischen Helfer kann nun wirklich nichts mehr schief gehen.



Easy Clamp Pack – 24 Stück

| | | |
|-------|-------|-------|
| 18185 | 47,48 | 39,90 |
|-------|-------|-------|

Achtung! Die Transportkosten richten sich nach dem Postleitzahlengebiet des Empfängers.



| Bezeichnung | Bestell-Nr. | Preis in EUR pro Stck. | |
|-------------|-------------|------------------------|-------|
| | | brutto | netto |

Folien-Rollen-Ständer - lichtgrau (ähnlich RAL 7035)

robust – stabil - massiv – übersichtlich
jede Aufhängestange mit Schutzkappe
Standardgrößen für 33 oder 55 Rollen

stabile Bodenträger für festen Stand
Laschen für Wandfestigung vorhanden
Verbindung mehrerer Ständer möglich

OPTIONAL: individuelle Anfertigungen möglich,
 z. B. fahrbar, zusätzliche Stangen / Halterungen

Folien-Rollenständer – für 33 Rollen, Stahlrahmenprofil, massive Ausführung, Pulver beschichtet, Stangen und Profile mit Endkappen versehen

Ausladung: ca. 400 mm (für Rollen bis ca. 600 mm Rollenbreite)

- ab 1 Stck.
- ab 2 Stck.
- ab 3 Stck.
- ab 5 Stck.

CGM-G-1

| | |
|--------|--------|
| 589,05 | 495,00 |
| 567,04 | 476,50 |
| 545,02 | 458,00 |
| 523,01 | 439,50 |

Transport und Verpackung innerhalb Deutschlands (für bis zu 3 Stck.)

| | |
|--------|--------|
| 151,13 | 127,00 |
|--------|--------|

Ausladung: ca. 800 mm (für Rollen bis ca. 1.000 mm Rollenbreite)

- ab 1 Stck.
- ab 2 Stck.
- ab 3 Stck.
- ab 5 Stck.

CGM-G-2

| | |
|--------|--------|
| 623,56 | 524,00 |
| 600,36 | 504,50 |
| 577,51 | 485,30 |
| 554,54 | 466,00 |

Transport und Verpackung innerhalb Deutschlands (für bis zu 2 Stck.)

| | |
|--------|--------|
| 151,13 | 127,00 |
|--------|--------|

Ausladung: ca. 1200 mm (für Rollen bis ca. 1.500 mm Rollenbreite)

- ab 1 Stck.

CGM-G-3

| | |
|--------|--------|
| 667,59 | 561,00 |
|--------|--------|

Transport und Verpackung innerhalb Deutschlands (für bis zu 2 Stck.)

| | |
|--------|--------|
| 163,03 | 137,00 |
|--------|--------|

Folien-Rollenständer – für 55 Rollen, Stahlrahmenprofil, massive Ausführung, Pulver beschichtet, Stangen und Profile mit Endkappen versehen

Ausladung: ca. 400 mm (für Rollen bis ca. 600 mm Rollenbreite)

- ab 1 Stck.

CGM-G-11

| | |
|--------|--------|
| 993,65 | 835,00 |
|--------|--------|

Transport und Verpackung innerhalb Deutschlands (für bis zu 2 Stck.)

| | |
|--------|--------|
| 151,13 | 127,00 |
|--------|--------|

Ausladung: ca. 800 mm (für Rollen bis ca. 1000 mm Rollenbreite)

- ab 1 Stck.

CGM-G-12

| | |
|---------|--------|
| 1035,30 | 870,00 |
|---------|--------|

Transport und Verpackung innerhalb Deutschlands (für bis zu 2 Stck.)

| | |
|--------|--------|
| 151,13 | 127,00 |
|--------|--------|



Sonderanfertigungen Rollenständer
 z. B. dichtere Stangenanordnung, andere Abmaße,
 dickeres Material für besonders schwere Rollen;
 fahrbare Rollenständer, Querverbinder. Fragen Sie uns!



Achtung! Sollten Sie nur den Transport selbst organisieren wollen, dann fallen 30,00 EUR Verpackungskosten an!
 Bei Transporten zu Zielen außerhalb Deutschlands müssen die Kosten bei jedem Auftrag neu angefragt werden, es gelten keine Pauschalen!



Faxbestellung

an Fax-Nr. 030 / 741 95 85

Ihre Anschrift:

| | |
|----------------------|---|
| _____ | _____ |
| Firma | Name |
| _____ | _____ |
| Straße | PLZ/Ort |
| _____ | _____ |
| Kundennummer* | Telefonnummer |
| _____ | _____ |
| eMail | Faxnummer |
| _____ | _____ |
| Datum / Unterschrift | Kundenbestellnummer/Kundenvorgangsnummer* |

Ihre Bestellung:

* bitte angeben, falls vorhanden

| Bestellnummer* | Artikelbezeichnung | Menge | Einheit | Netto-Preis/ Mengeneinheit in EUR |
|--|--------------------|-------|---------|---|
| | | | | |
| | | | | |
| | | | | |
| | | | | |
| | | | | |
| | | | | |
| | | | | |
| | | | | |
| Netto-Gesamtsumme, zzgl. der gesetzlichen Mehrwertsteuer von 19 % | | | | |

Zahlungs- und Lieferbedingungen gelesen und akzeptiert (bitte ankreuzen):

Bitte kreuzen Sie die von Ihnen gewünschte Zahlungsweise an:

Rechnung Nachnahme bar bei Abholung Vorkasse

Rechnung, Nachnahme (zzgl. Nachnahme-Gebühren) und Abbuchung nur bei vorhandener Kundennummer möglich!

SEPA-Abbuchung
wiederkehrende Abbuchung

IBAN _____

BIC _____

Mandatsreferenznummer

Inhaber des Kontos

Unterschrift

Für EU-Auslandskunden:

Bitte geben Sie Ihre Umsatzsteuer-Identnummer an: _____